

# Goldpreisprognose: 42./43. KW 2023

14.10.2023 | [Christian Möhrer \(Kagels Trading\)](#)

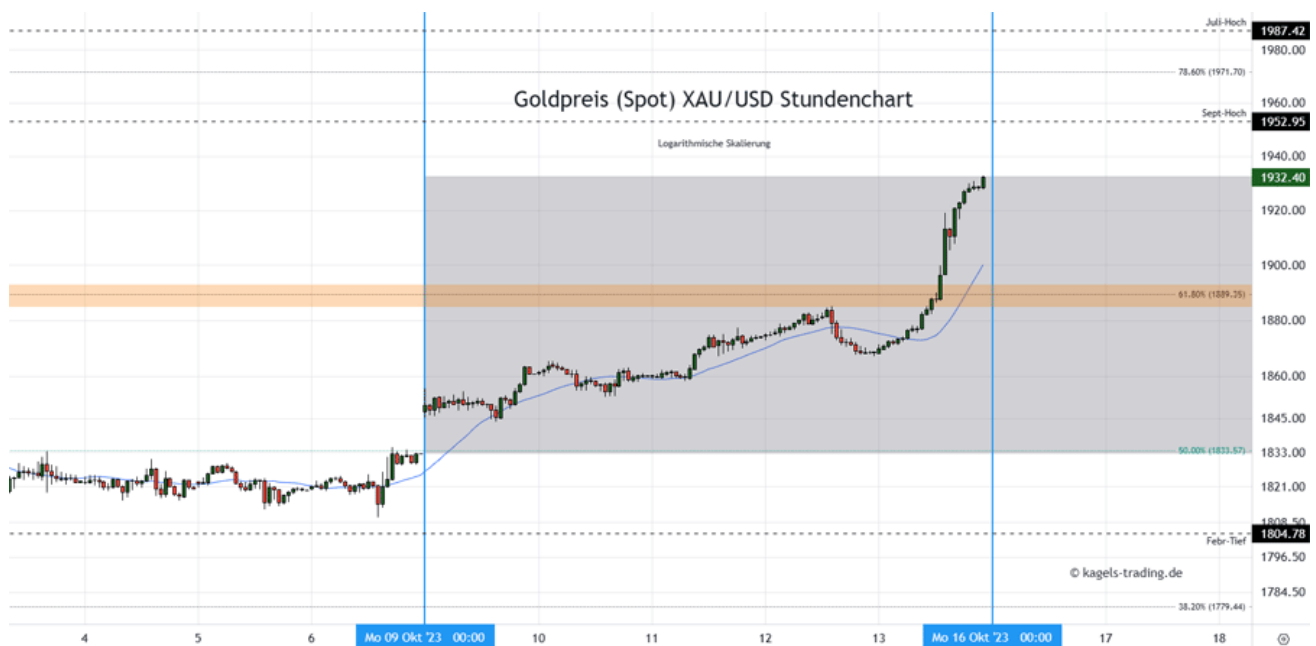
## Goldpreis Prognose (XAU/USD) für Montag, 16.10.2023:

Sein letztes 52-Wochen-Tief hat der Goldpreis (XAU/USD) Anfang November 2022 bei 1.614 \$ markiert. Hier war der Abwärtstrend des Jahres 2022 beendet und der Kurs konnte wieder deutlich zulegen. Im Mai 2023 hat der Spot-Preis bei 2.081 \$ im 52-Wochen-Hoch auch die Höchstmarken der Jahre 2020 und 2022 herausgenommen. Hier ist jedoch der altbekannte Widerstand aus den letzten Anläufen über die 2.000 US-Dollar Marke zum Tragen gekommen und die Notierungen mussten sich im Juni sowie im August am 61,8% Fibonacci-Retracement stützen.

Mit dem Bruch dieser letzten Tiefs hat sich die Korrekturbewegung im Goldpreis jedoch fortgesetzt und bei 1.810 \$ ein Zwischentief erreicht. Die dort entstandene Nachfrage konnte den Goldmarkt im Verlauf der vergangenen Woche in eine starke Erholung drehen und eindrucksvoll über die 1.900er \$ Marke zurückführen.

Nach diesen Vorgaben steht dem Goldpreis am Montag ein positiver Wochenauftritt bevor. Die Zone zwischen 1.885 \$ und 1.900 \$ bildet nun eine starke Unterstützung, der Fokus liegt auf Zielen um 1.980 \$ für den Wochenverlauf.

⚡; Mögliche Tagesspanne: 1.910 \$ bis 1.940 \$



Goldpreis Prognose: Kurs im Stundenchart (Chart: [TradingView](#))

⚡; Nächste Widerstände: 1.932 \$ = Vorwochenhoch | 1.952 \$ = September-Hoch | 1.971 \$ = 78,6% Fibo-Level

⚡; Wichtige Unterstützungen: 1.893 \$ = Juni-Tief | 1.889 \$ = 61,8% Fibo-Level | 1.884 \$ = August-Tief | 1.832 \$ = Vorwochentief

⚡; GD20 (Std): 1.899 \$

## Gold Prognose für Dienstag 17.10.2023:

Am Dienstag könnten die Wirtschaftsdaten den Preisanstieg direkt weiter befeuern, abhängig von der Entwicklung am Montag wäre bereits ein Anlauf an das 78,6% Fibonacci-Level möglich.

Als wichtigste Unterstützung bleibt der Bereich um 1.900 \$ im Fokus. Spätestens dort müssten sich die

Bullen für einen Fortbestand des Erholungsszenarios durchsetzen.

&#149; Erwartete Tagesspanne: 1.930 \$ bis 1.970 \$

### Goldpreis Prognose (Spot) für die Woche vom 16.10.-20.10.2023:

Ergänzend zum Stundenchart könnte sich die Impulsbewegung vom Ende der vergangenen Woche bis an das Hoch aus dem Juli fortsetzen. Dort wäre zunächst eine Korrektur des Anstiegs zu erwarten, in der Kraft für weitere Impulse gesammelt werden dürfte.

Der Bereich bei 1,900 \$ stellt nun die Unterstützung und das Ziel für korrigierende Preisbewegungen dar.

&#149; Mögliche Wochenspanne: 1.890 \$ bis 1.990 \$



Goldpreis Prognose Tageschart – diese & nächste Woche

### Gold Prognose für die Woche vom 23.10.-27.10.2023:

Mit Zielen bis 2.000 \$ und Unterstützung bei 1.900 \$ dürfte diese Woche im Zeichen einer möglichen Trendumkehr stehen.

Die Korrektur vom Hoch aus dem Mai könnte nun in eine neue Aufwärtstrendstruktur drehen, in der jetzt auf die Bildung steigender Tiefs und neuer Hochs geachtet werden sollte. Hier lässt sich mit guten Chance-Risiko-Verhältnissen auf Durchbrüche spekulieren, wobei in der Zone um 2.090 \$ erneut mit Widerstand zu rechnen wäre.

&#149; Mögliche Wochenspanne: 1.930 \$ bis 1.215 \$

© Christian Möhrer  
[www.kagels-trading.de](http://www.kagels-trading.de)

**Welche Werkzeuge und Indikatoren verwendet Ihr im Chart? (Legende):** Für eine visuelle Darstellung ist weniger oft mehr. So beschränken wir uns im Chart auf bewährte Instrumente. In der Regel kommen die gleitenden Durchschnitte (**Simple Moving Average = SMA**) zur Anwendung. Darüber hinaus nahe Unterstützungen und Widerstände sowie kurz- und längerfristige Abwärts- und Aufwärtstrendlinien:

- &#149; blaue Linie = gleitender Durchschnitt (SMA) aus 20 Perioden
- &#149; grüne Linie = gleitender Durchschnitt (SMA) aus 50 Perioden
- &#149; orange Linie = gleitender Durchschnitt (SMA) aus 200 Perioden

**&#149; schwarz gestrichelte Linie = Unterstützungen und Widerstände aus vorherigen Hochs und Tiefs**  
**&#149; grün gestrichelte Linie = Langfristige Aufwärtstrendlinie oder Unterstützung (Serie von Tiefpunkten)**  
**&#149; rot gestrichelte Linie = Langfristige Abwärtstrendlinie oder Widerstand (Serie von Hochpunkten)**  
**&#149; graue Linie = kurzfristige Trendlinie (temporäre Verwendung)**

---

Dieser Artikel stammt von [Rohstoff-Welt.de](https://www.rohstoff-welt.de)

Die URL für diesen Artikel lautet:

<https://www.rohstoff-welt.de/news/87608--Goldpreisprognose--42.-43.-KW-2023.html>

Für den Inhalt des Beitrages ist allein der Autor verantwortlich bzw. die aufgeführte Quelle. Bild- oder Filmrechte liegen beim Autor/Quelle bzw. bei der vom ihm benannten Quelle. Bei Übersetzungen können Fehler nicht ausgeschlossen werden. Der vertretene Standpunkt eines Autors spiegelt generell nicht die Meinung des Webseiten-Betreibers wieder. Mittels der Veröffentlichung will dieser lediglich ein pluralistisches Meinungsbild darstellen. Direkte oder indirekte Aussagen in einem Beitrag stellen keinerlei Aufforderung zum Kauf-/Verkauf von Wertpapieren dar. Wir wehren uns gegen jede Form von Hass, Diskriminierung und Verletzung der Menschenwürde. Beachten Sie bitte auch unsere [AGB/Disclaimer!](#)

---

Die Reproduktion, Modifikation oder Verwendung der Inhalte ganz oder teilweise ohne schriftliche Genehmigung ist untersagt!  
Alle Angaben ohne Gewähr! Copyright © by Rohstoff-Welt.de -1999-2025. Es gelten unsere [AGB](#) und [Datenschutzrichtlinien](#).