



Anlageziel/-strategie

Der Schwerpunkt liegt auf den kleineren bis mittelgroßen Goldproduzenten im pazifischen Raum. Große Marktführer sowie vereinzelt Explorationswerte werden beigemischt. Ergänzt wird das Portfolio mit fundamental unterbewerteten australischen Basismetallproduzenten. Ziel ist es, jeweils die besten Werte ihrer Klasse zu finden.

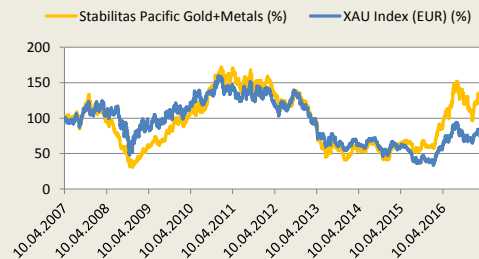
FONDSDATEN

Fondstyp	Aktienfonds nach Luxemburger Recht
Risikoeinstufung	hoch
ISIN/WKN	P-Shares: LU0290140358 / A0ML6U I-Shares: LU0290140515 / A0MMD
Auflegung	11.04.07
Ausgabeaufschlag	bis zu 5,00%
Verwaltungsgebühr	bis zu 2,25% p.a.
Erfolgshonorar	10% der Steigerung des Anteilswertes (mit High Water Mark)
Mindesteinlage	P-Shares: 1.000 € I-Shares: 90.000 €
Sparplan	nicht möglich
Ertragsverwendung	Thesaurierung
Geschäftsjahr	01. Januar bis 31. Dezember
Kursberechnung/Cut-Off	täglich/bis 16.30 Uhr Luxemburger Zeit
Vertriebszulassung in	L, D, A
Depotbank	DZ Privatbank S.A.
Fondsmanagement	IP Concept (Luxembourg (S.A.))
Verwaltungsgesellschaft	IP Concept (Luxembourg (S.A.)) 4, rue Thomas Edison L-1445 Luxembourg-Strassen Tel: +352 / 26 02 48 - 1 www.ipconcept.com / info@ipconcept.com

PERFORMANCE DATEN

STAND 31.03.2017

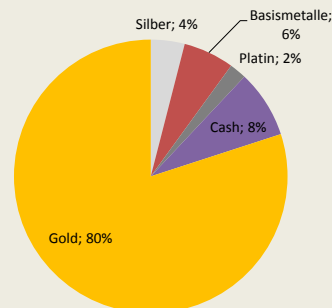
	P-Shares	Xau-Index	I-Shares
Anteilswert	115,07 €	77,80 €	120,21 €
Wertentwicklung 1 Monat	-9,50%	-2,43%	
Wertentwicklung laufendes Jahr	6,36%	3,76%	
Wertentwicklung seit Auflage	15,07%	-28,83%	
Fondsvolumen	39,1 Mio €		



Quelle: Eigene Berechnung

PORTFOLIOAUFTeilUNG

STAND 31.03.2017



Quelle: Eigene Berechnung

BERATER DES FONDSMANAGEMENTS

Martin Siegel



KEY-HOLDINGS

Anglogold Ashanti Ltd.
Endeavour Mining Corp.
Evolution Mining Ltd.
Regis Resources Ltd.
Resolute Mining Ltd.

LÄNDERGEWICHTUNG

Australien	52%
Kanada	30%
Südafrika	10%
Cash	8%

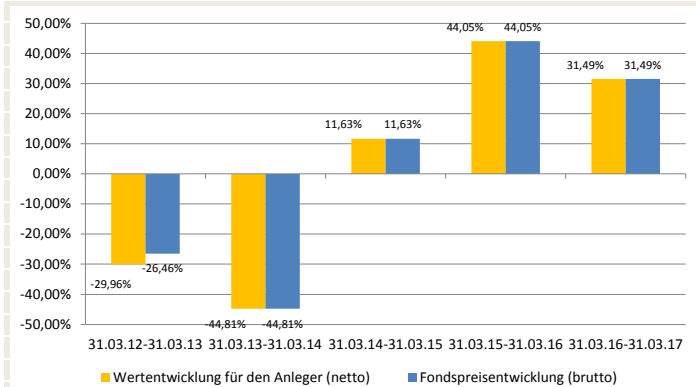
Quelle: IPConcept (Luxembourg) S.A.

ANLAGEKOMMENTAR

Der STABILITAS PACIFIC GOLD+METALS verzeichnet im März deutliche Gewinnmitnahmen. Mit der besseren Kursentwicklung hat die australische Regis die australische Resolute aus den Top-5 Positionen verdrängt. Wegen größerer Zuflüsse, die die Kursverluste ausgleichen konnten, hat sich der Anteil der australischen Werte von 55 auf 52 %, der Anteil der kanadischen Werte von 32 auf 30 % und der Anteil der südafrikanischen Werte von 11 auf 10 % reduziert. Der Fonds wird mit einem Anteil von 80 % von den Goldminenaktien dominiert. Der Wertverfall des Papiergeldsystems nur durch eine massive Inflationierung möglich. Der STABILITAS PACIFIC GOLD+METALS ist für dieses Szenario optimal positioniert, so dass der Fonds von einer Edelmetallhausse überdurchschnittlich profitieren kann.

WERTENTWICKLUNG (auf Basis Fondswahrung)

Wertentwicklung in 12-Monats-Zeitrumen in %



Bei der Berechnung der Wertentwicklung fur den Anleger (netto) werden ein Anlagebetrag von 1.000 EUR und der max. Ausgabeaufschlag (siehe Fondsdaten) unterstellt, der beim Kauf anfallt und vor allem im ersten Jahr ergebniswirksam wird. Zusatzlich konnen Wertentwicklung mindernde Depotkosten entstehen. Die Grafiken basieren auf eigenen Berechnungen gem. BVI-Methode.

Wertentwicklungen der Vergangenheit bieten keine Gewahr fur die Zukunft.

CHANCEN

- Teilnahme am Kursverlaufs-Zyklus der Edelmetalle
- Teilnahme am Kursverlaufs-Zyklus der Edelmetall-Minenwerte
- Hebelwirkung von Minenwerten im Vergleich zu Edelmetallen
- Moglichkeit durch andere Gewichtung im Vergleich zur Benchmark eine Extra Performance zu erzielen

RISIKEN

- Edelmetalle unterliegen hohe Schwankungen
- Minenwerte unterliegen durch Hebelwirkung sehr hohe Schwankungen
- Eine andere Gewichtung im Vergleich zur Benchmark kann zu einer Minderrendite im Vergleich zur Benchmark fuhren
- Kurzfristig konnen diese Schwankungen umso gravierender sein

Hinweis: Der Fonds weist aufgrund seiner Zusammensetzung und der von dem Fondsmanagement verwendeten Techniken eine erhohnte Volatilitat auf, d.h. die Anteilspreise konnen auch innerhalb kurzer Zeitrume starkeren Schwankungen nach unten oder nach oben unterworfen sein. Ausfuhrliche Erlauterungen zu den Risiken entnehmen Sie bitte dem aktuellen Verkaufsprospekt.

RECHTSHINWEIS

Diese Ausarbeitung stellt weder ein Angebot noch eine Aufforderung zur Abgabe eines Angebots dar, sondern dient allein der Orientierung und Darstellung von moglichen geschaftlichen Aktivitaten. Die in dieser Ausarbeitung enthaltenen Informationen erheben nicht den Anspruch auf Vollstandigkeit und sind daher unverbindlich. Soweit in dieser Ausarbeitung Aussagen uber Preise, Zinssatze oder sonstige Indikationen getroffen werden, beziehen sich diese ausschlielich auf den Zeitpunkt der Erstellung der Ausarbeitung und enthalten keine Aussage uber die zukunftige Entwicklung, insbesondere nicht hinsichtlich zukunftiger Gewinne oder Verluste.

Diese Ausarbeitung stellt ferner keinen Rat oder Empfehlung dar. Vor Abschluss eines in dieser Ausarbeitung dargestellten Geschafts ist auf jeden Fall eine kunden- und produktgerechte Beratung durch Ihren Berater erforderlich.

Ausfuhrliche produktspezifische Informationen entnehmen Sie bitte dem aktuellen vollstandigen Verkaufsprospekt, den wesentlichen Anlegerinformationen sowie dem Jahres- und ggf. Halbjahresbericht. Diese Dokumente bilden die allein verbindliche Grundlage fur den Kauf von Investmentanteilen.

Sie sind kostenlos am Sitz der Verwaltungsgesellschaft
IP Concept (Luxembourg) (S.A.)
4, rue Thomas Edison
L-1445 Luxembourg-Strassen
Tel: +352 / 26 02 48 - 1
www.ipconcept.com / info@ipconcept.com

Die steuerliche Behandlung hangt von den personlichen Verhaltnissen des Anlegers ab und kann kunftig anderungen unterworfen sein. Nahere steuerliche Informationen entnehmen Sie bitte dem Verkaufsprospekt. Personen, die Investmentanteile erwerben wollen, halten oder eine Verfugung im Hinblick auf Investmentanteile beabsichtigen, wird daher empfohlen, sich von einem Angehorigen der steuerberatenden Berufe uber die individuellen steuerlichen Folgen des Erwerbs, des Haltens oder der Verfauerungen der in dieser Unterlage beschriebenen Investmentanteile beraten zu lassen.

Fur Schaden, die im Zusammenhang mit der Verwendung und/oder der Verteilung dieser Ausarbeitung entstehen oder entstanden sind, ubernimmt die Verwaltungsgesellschaft keine Haftung.

Die Wertentwicklung wurde nach BVI-Methode, d.h. ohne Ausgabeaufschlag, berechnet. Fruhere Wertentwicklungen, Simulationen oder Prognosen stellen keinen verlasslichen Indikator fur kunftige Performance dar. Die kunftige Wertentwicklung hangt von vielen Faktoren wie der Entwicklung der Kapitalmarkte, den Zinssatzen und der Inflationsrate ab und kann daher nicht vorhergesagt werden.

Fur die Beratungsleistung erhalt der Vermittler eine Vergutung aus dem Ausgabeaufschlag sowie der Verwaltungsvergutung. Detaillierte Informationen stellt der Vermittler oder die Verwaltungsgesellschaft auf Anfrage zur Verfugung.